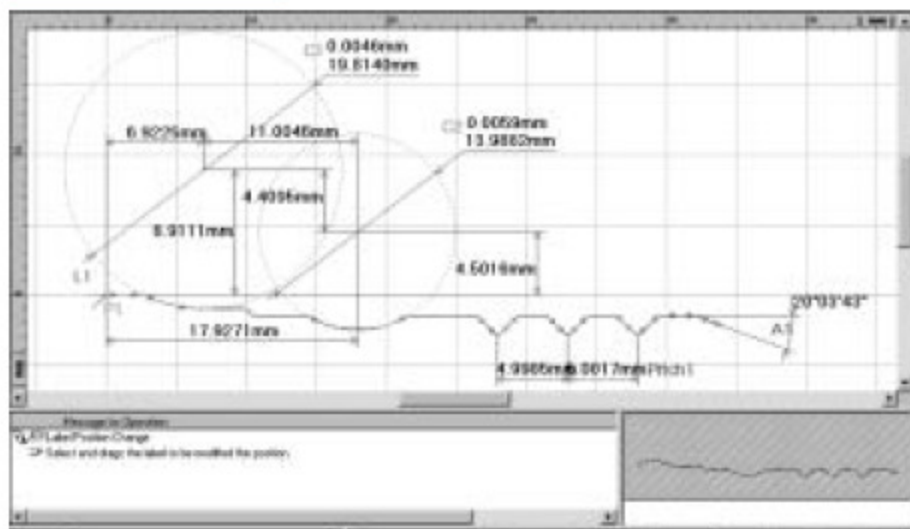


# Formtracepak

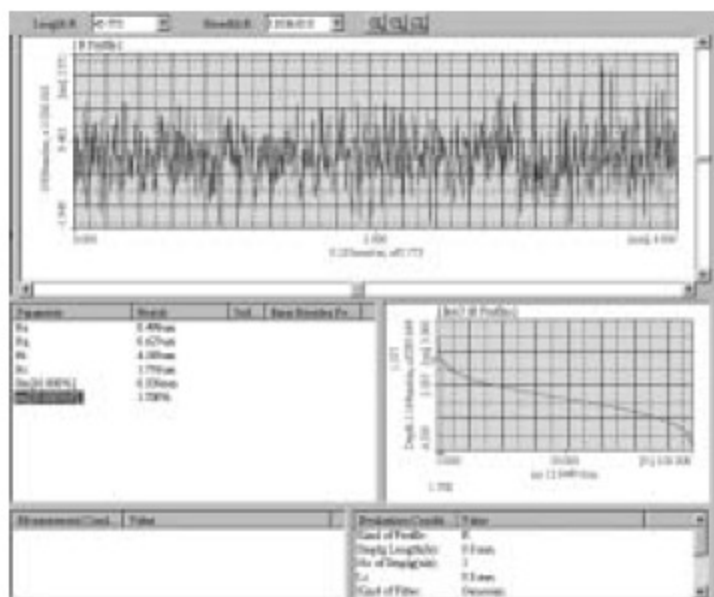
Software de análisis de datos para FORMTRACER

## Análisis de Contornos



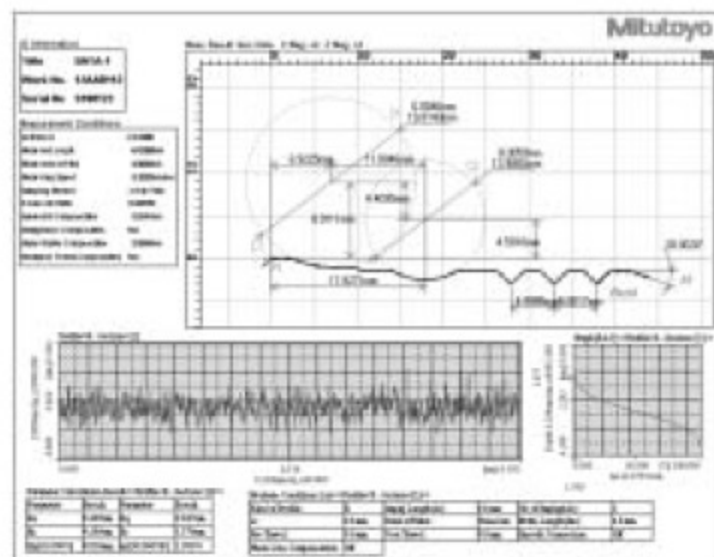
Pantalla de análisis de contornos

## Análisis de rugosidad superficial



Pantalla de análisis de rugosidad superficial

## Generador de Informes



El FORMTRACEPAK es un programa que analiza ambos "el contorno y la rugosidad superficial" de una sola medición. El FORMPAK 1000 un programa de análisis de contornos/forma conocido por su alta funcionalidad y excelente operabilidad y el SURFPAK®-SV, un programa de análisis de rugosidad que se ha mejorado y combinado con el FORMTRACEPAK.

## Análisis de Contornos

### Análisis múltiples y alta funcionalidad

Para varias mediciones dimensionales, tales como el radio, distancia, ángulo, etc. La "función de generación de valor diseño" y la "función de tolerado de contorno", son características estándar.

### Función del asistente de medición

Soporta la "mesa auto-nivelable" y la "mesa de ajuste de 3-ejes", para facilitar el "nivelaje" y "encontrar el eje de piezas cilíndricas".

## Análisis de rugosidad superficial

### Conforma a varias normas de rugosidad superficial.

JIS 1982/ JIS 1994/ JIS 2001/ DIN /ISO/ CNOMO/ MOTIF

### Soporta una amplia variedad de parámetros

El FORMTRACEPAK soporta 80 diferentes parámetros que incluyen: Ra, Ry, Rz, S, Sm, mr, Pc, Rq, Rv, Rk, y parámetros relacionados-motif, etc.

## Generador de Informes

### Un informe para ambos análisis

La función de edición de presentación, permite que ambos, el análisis de forma/ contorno y el análisis de rugosidad superficial se impriman en un sólo informe.