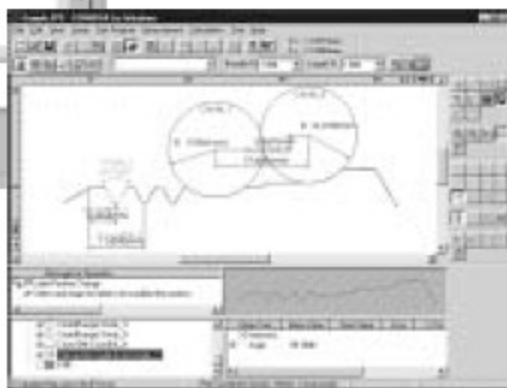


# FORMPAK-1000

Software de Análisis de Datos para Contracer y Formtracer



Ventana de resultados de medición



Ventana de medición de tiempo real

## ESPECIFICACIONES FORMPAK-1000

Modo de Medición	<ul style="list-style-type: none"> <li>• Medición estándar (Uno o más elementos de los datos medidos se puede guardar en un solo archivo)</li> <li>• Medida de calibración</li> </ul>
Comandos de cálculo	<p><b>Punto:</b> Punto, pico, contacto, intersección, punto bisector</p> <p><b>Línea:</b> Línea, línea tangente, línea perpendicular, línea paralela, bisector</p> <p><b>Círculo:</b> Círculo (multi-punto, intervalo, centro y radio), intersección de círculos.</p> <p><b>Posición/diferencia:</b> Diferencia de coordenadas, juicio de posición</p> <p><b>Distancia/ángulo:</b> Distancia, longitud de ranura, peldaño, paso, referencia de distancia, ángulo</p> <p><b>Establecer el sistema coordinado</b></p> <p><b>Cálculo/estadística:</b> Cálculo aritmético, valor absoluto, raíz cuadrada, valor máximo, valor mínimo, media, suma, desviación estándar, desviación estándar sin diferencia contra la media, área</p> <p><b>Edición de puntos de medición:</b> borrado, translación, rotación, imagen de espejo, posicionamiento, combinación, separación, proyección.</p>
Tolerancia de contornos	<ul style="list-style-type: none"> <li>• Creación de datos de referencia (especificación de función, entrada de datos CAD (formato IGES o DXF), conversión de datos medidos, conversión de archivos de texto)</li> <li>• Translación/rotación del sistema coordinado de referencia</li> </ul>
	<ul style="list-style-type: none"> <li>• Mejor ajuste</li> <li>• Tolerancia de valor nominal</li> <li>• Pantalla de resultados (listas, gráficos)</li> </ul>
Funciones especiales	<ul style="list-style-type: none"> <li>• Almacenamiento del procedimiento de cálculo.</li> <li>• Datos medidos/condiciones de almacenamiento.</li> <li>• Creación de reporte</li> <li>• Salida externa de archivos (formato CSV)</li> <li>• Programación de partes</li> <li>• Pantalla de desarrollo de coordenadas polares</li> </ul>

FORMPAK-1000 es un software de PC dedicado para los instrumentos de medición de contorno de Mitutoyo tales como Contracer CV-500 y Formtracer SV-C500. Está basado en Windows® y tiene una interfase de usuario ampliada, incluyendo la operación del mouse, una variedad de pantallas gráficas y ayuda en línea comprensible. Además de las capacidades de medición dimensional (ángulos, radios, medidas de distancias), la función de tolerancia de contorno para evaluar la "forma" y la función de creación de reportes para la salida de resultados de medición en un formato específico se incluyen como estándares. FORMPAK-1000 además se encuentra disponible en el Contracer CP-200/400 como un accesorio opcional. Este software permite el manejo de datos en un formato constante, desde el sitio de trabajo al laboratorio.

## APLICACIONES DEL CONTRACER

Patrones



Pistas de rodamientos



Herramientas de corte



Hilos de rosca



Dientes internos de engrane



Alabes de turbina



# Funciones de FORMPAK-1000

## Combinación de Datos

Combinando los datos parciales reunidos separadamente de una pieza de trabajo, el conjunto total de los datos entonces se puede manipular y analizar como un contorno completo. Los resultados del análisis son mostrados como una imagen representando el contorno total de la pieza de trabajo.



## Compensación de Varios Datos

Los siguientes errores físicos se pueden compensar digitalmente: arco, punta, radio, simetría, linealidad.

## De Acuerdo al Usuario

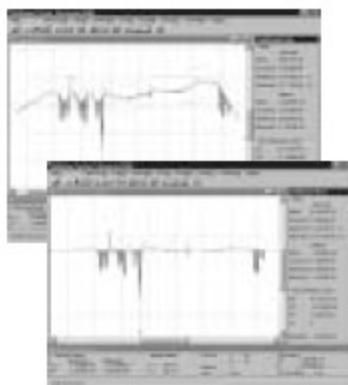
El tamaño y posición de los íconos de operación en una ventana se puede modificar como se quiera. Esta función permite a la pantalla del contador, de cada ventana, la localización de íconos de comando de análisis o el color de la pantalla de los datos medidos y líneas auxiliares para modificarse.

## Salida Externa

Los resultados de cálculo y de tolerancia se pueden extraer en un formato legible para software comercial tal como Microsoft-Excel™. Esta función incrementa la capacidad de procesamiento incluyendo el cálculo estadístico, captura y manejo de resultados de medición. Permite además a los datos agrupados de puntos medidos extraerse en datos de texto.

## Tolerancia de Contorno

La función de tolerancia de contorno compara medidas de datos, muestra la desviación y luego la almacena. Los datos de forma son diferentes de la medida dimensional de ángulo, radio, etc. Además de los valores obtenidos de un contorno ideal en dibujo de CAD, los valores nominales se pueden crear convirtiendo los datos medidos de un patrón.



Ventana de error desarrollado

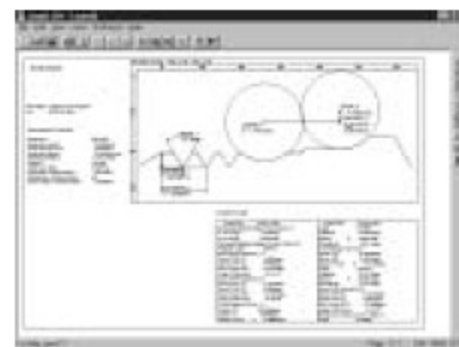
## Ayuda en Línea

Los procedimientos de operación mostrados en la ventana de ayuda, la definición de íconos, etc., se pueden abrir cuando se requiera. Esta función reduce el tiempo y esfuerzo requerido para encontrar información en el manual de operación.

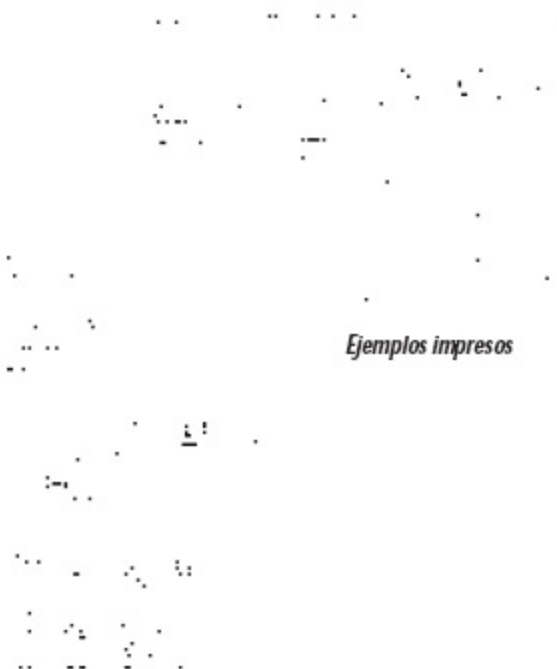


## Creación de Reporte

Los datos geométricos, las condiciones de medición, los resultados de tolerancia de contorno y los comentarios están disponibles cuando se quiera e impresos en un reporte. Una vez que el arreglo ha sido guardado se puede reutilizar como una plantilla si la misma medición se hace. Un reporte se puede imprimir en hojas de tamaño A3 o A4 desde una impresora de color (opcional).



Ventana de edición de Layout



Ejemplos impresos