

Measurlink Stat Measure Plus

Measurlink STATMeasure Plus.

Diseñado para Máquinas de Medición por Coordenadas y Máquinas de Medición por Visión (Máquinas Quick Scope y Quick Vision). Se basa en toda la funcionalidad del software de Adquisición de Datos más reciente y está totalmente integrado con el más reciente software de Visión y de CMM, proporcionando la capacidad del proceso y aceptabilidad de la parte con un vistazo del operador.

El StatMeasure Plus se diseñó para ser intuitivo y amigable para el operador, capaz de inspeccionar altos volúmenes de datos con pantallas multivariables. A diferencia del software de CEP tradicional, que se ha diseñado para instrumentos pequeños, la pantalla multivariable en el StatMeasure Plus le permite visualizar sus resultados de inspección en cuatro diferentes tipos de presentación: Vista Gráfica, Vista de Administración Instantánea, Vista de Administración Global Variable y Vista de Indicador de Columna.

La Vista Gráfica, presenta Cajas de Información sobre imágenes BMP, JPEG, DXF, DWG y DWF, La Vista de Administración Instantánea muestra una rejilla de características (16 a la vez) que pueden incluir Gráficas de bigote, de medidor análogo, histogramas, información (Cp & Cpk). La tercer vista disponible presenta una gráfica de barra del Cpk de todas las características actuales.

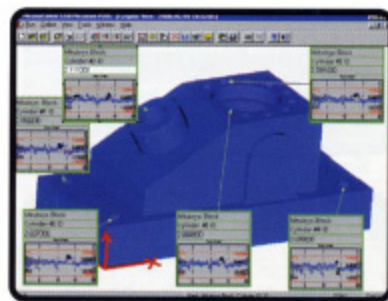
Finalmente la vista de indicador de columna presenta el valor de la característica actual (20 visibles a un tiempo) contra los límites de tolerancia.

Las cajas de información de la vista gráfica pueden contener las siguientes salidas: Identificación de la Parte, Revisión, Dato Actual, Cp, Cpk, Pp, Ppk, Nominal, LST, LIT, Media del Proceso, Rango Promedio, Desviación Estándar, Subgrupo y Número de Datos, Box-Whisker, Gráfico de Medidor, Histograma, Barra Indicadora, Luces de Indicación de Control, y Despliegue Simple de pasa / no pasa.

Además de la vista multivariable, el STATMeasure Plus le permite observar gráficas dedicadas que incluyen el X-barra R y el X-barra S, Pre-Control, Gráfica de Corrida, Individuales y Rangos Móviles, Estadísticas, Histogramas y Datos. El STATMeasure Plus también soporta recolección de datos para corridas cortas y datos de atributos, se puede integrar a la familia de software de CEP del Measurlink tal como el Analizador de Procesos para ampliar la capacidad de administración de calidad.

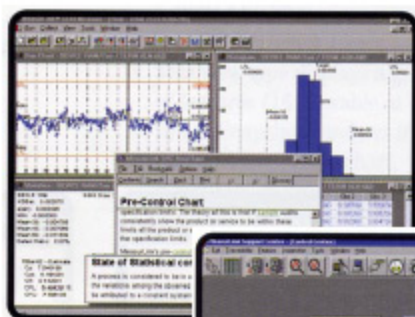
Otras Características.

- Inicialización asistida (wizard).
- Trazabilidad y opciones de causas asignables.
- Ventana de guardar e impresión de arreglo.
- Agregar trazabilidad al vuelo.
- Sumario de sub-grupo por doble click.
- Reporte de una página presentando resumen de características estadístico.
- Capacidad de exportación de datos.
- Soporte de múltiples lecturas de salidas RS232C.
- Fijación de los límites de control.
- Ayuda sensitiva al contexto.
- QVP en acción.



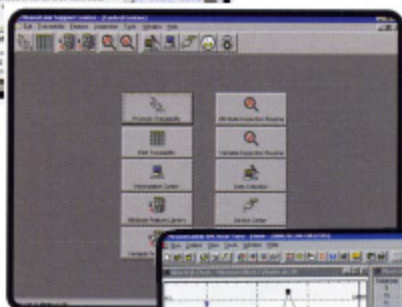
Vista Gráfica
Esta es la pieza central del STATMeasure PLUS. Este tipo de pantallas, visualiza cajas de información gráfica en una imagen BITMAP.

Stat Measure Plus



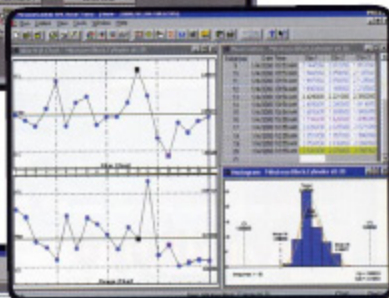
Ayuda en línea

Trazabilidad del proceso

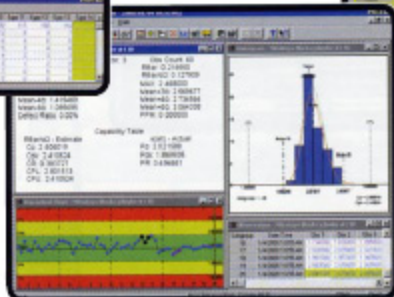


Vista Gráfica

Esta es la pieza central del STATmeasure PLUS. Este tipo de pantallas, visualiza cajas de información gráfica en una imagen BITMAP.



El STATmeasure Plus le permite visualizar sus resultados de inspección de manera configurable



Pantalla Multivariables Global Principal

Este tipo de pantallas muestra gráficas y datos de todas las características actuales (configurable).