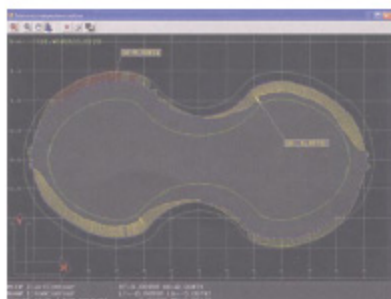


# Escaneo en 3D

## Escaneo en tiempo real para ingeniería inversa

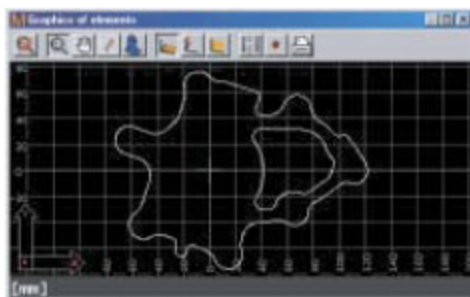
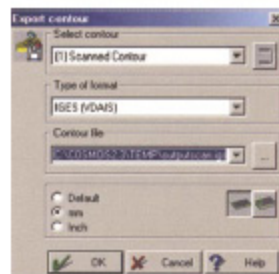


### Comparación de perfil

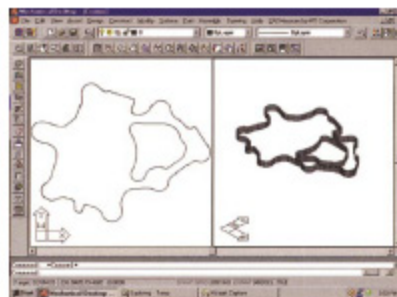
Esta característica compara y tolera perfiles escaneados de forma libre a datos nominales CAD, con beneficios que incluyen un rápido juicio PASA/NO PASA y sombreado del material restante.

### Transferencia de datos de escaneo

Cree archivos de datos CAD de geometría desconocida con las capacidades de ingeniería inversa del Cosmos-3. El perfil escaneado se puede exportar mediante el módulo de transferencia de datos de escaneo en 85 diferentes formatos tales como IGES, DXF, VDAFS, FANUC, FORTAN, etc.

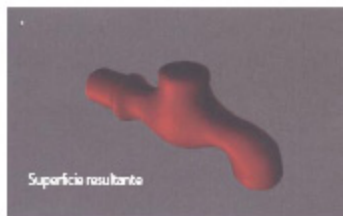
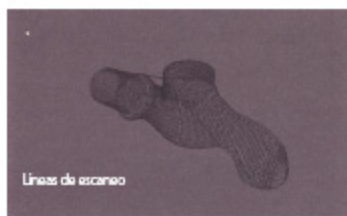


Perfil escaneado en Cosmos-3



Archivo exportado a CAD via IGES

La opción de escaneo en el Cosmos-3, ofrece una solución total de medición esta opción le permite grabar contornos y superficies, la comparación de archivos CAD al perfil actual, calcular el perfil medido en geometría prismática tal como líneas, círculos, puntos, etc., e importar/exportar perfiles medidos a sistemas externos.



En este ejemplo el modelo de una parte se digitaliza, el escaneo graduado es claramente reconocible, los datos adquiridos se exportan a un sistema CAD/CAM, para análisis adicional o proceso.