

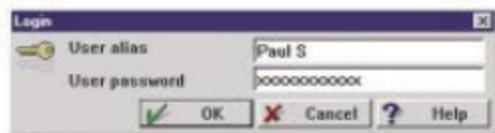
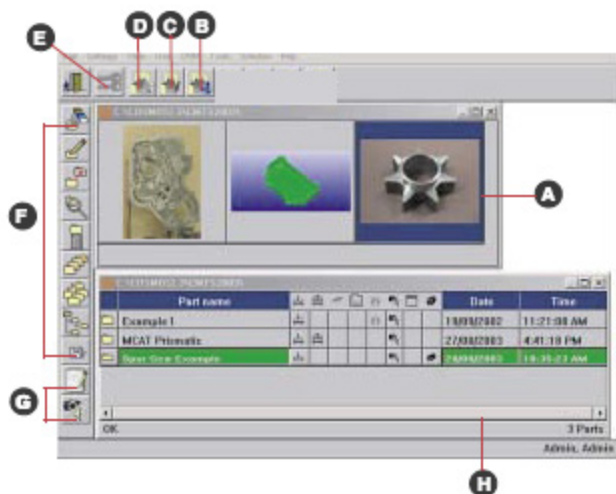
Part Manager

Administrador de Partes

El Administrador de Partes MCOsmos controla la parte y la administración de sub-programas y la organización de los archivos de los procedimientos de operación. Es el punto de partida del MCOsmos y ofrece un alto nivel de seguridad al sistema, al utilizar el registro de entrada de usuario y contraseñas y un sistema de administración que permite diferentes niveles de acceso a usuarios con diferentes niveles de experiencia.

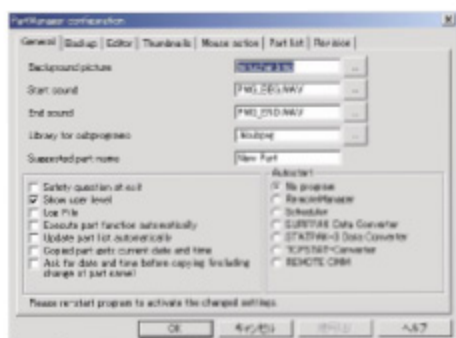
PART-MANAGER

- A Imagen del Directorio de Programas
- B Modo de Repetición
- C Modo de Programa
- D Modo de Edición
- E Seguridad
- F Administración de Archivos
- G Ayuda al Operador
- H Directorio de Programas

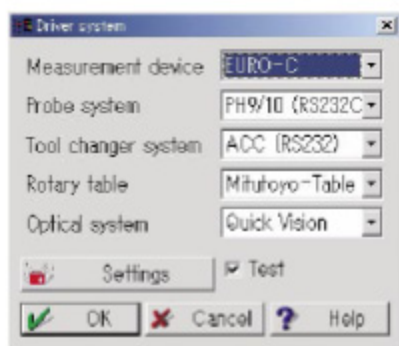


Part Manager

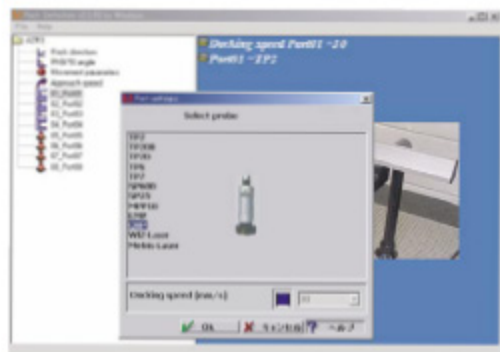
Con Bitmaps adicionados por el usuario, el marcar y documentar archivos nunca había sido más fácil, la ejecución del Programa Parte es tan simple como dar un doble click en su imagen; el operador simplemente ve y escucha instrucciones de manejo especial o procedimientos de sujeción, etc. Esto elimina la documentación en papel y mejora la información entre turnos. La productividad del operador se maximiza a través de las capacidades multitareas del software, por ejemplo, el editar un programa mientras la CMM ejecuta otro programa en modo de repetición.



Administración de aparatos



Pantalla de valores iniciales



Pantalla de cambiador

	Tolerance class	DMS	Upper control limit (µm)
1	0.000000	0.0	1.0
2	0.000000	1.0	2.0
3	0.000000	2.0	4.0
4	0.000000	4.0	7.0
5	0.000000	7.0	12.0
6	0.000000	12.0	20.0
7	0.000000	20.0	35.0
8	0.000000	35.0	60.0
9	0.000000	60.0	100.0
10	0.000000	100.0	160.0

Pantalla del archivo de tolerancias