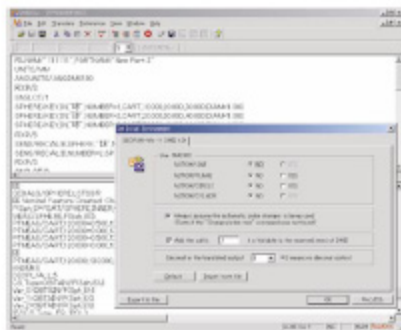
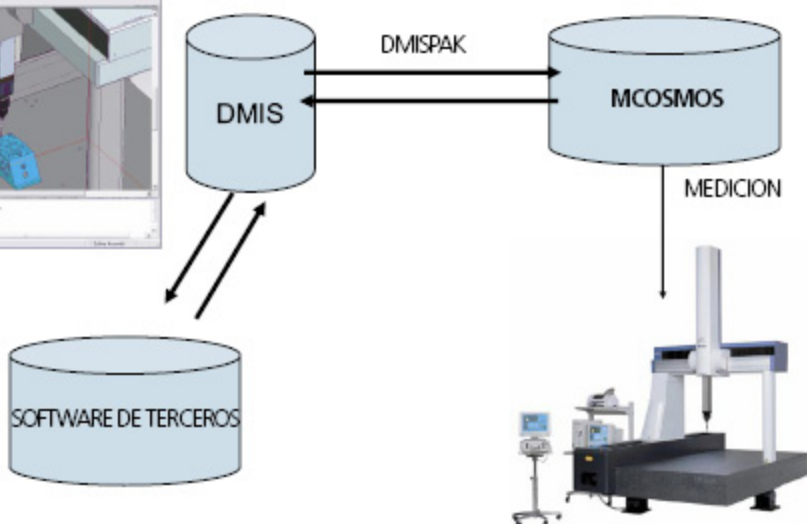
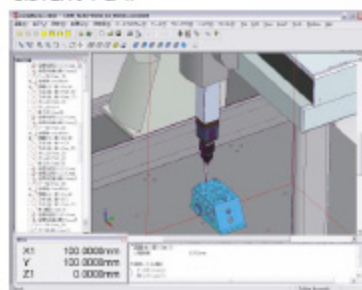


# Pure DMISPAK

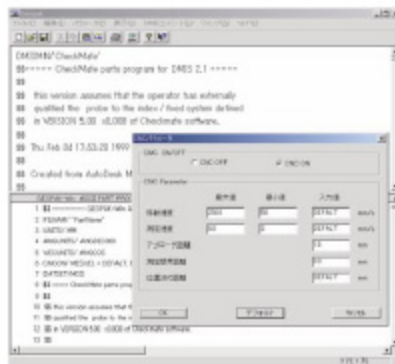
## Intérprete de software

El Pure DMISPAK, es un software de conversión de Programas Parte, el cual convierte datos DMIS a un Programa Parte para CMM Mitutoyo y viceversa.

SISTEMA CAT



Pure DMISPAK, pantalla de entrada



Pure DMISPAK, pantalla de salida